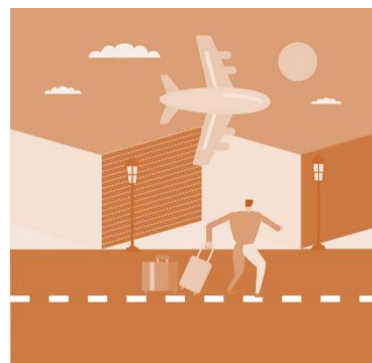


Grand Roissy

Flux touristiques 2022



2,8 millions

Arrivées totales



63 % d'arrivées étrangères



Durée de séjour

1,5 nuits

+ 126 %

de nuitées par rapport à 2021
(entre mars et décembre)



4,3 millions

de nuitées



59 %

De nuitées étrangères



913 000

Nuitées américaines

= 36 %
des nuitées
étrangères



Paris



Lieu de nuitée
des excursionnistes
la veille de leur venue



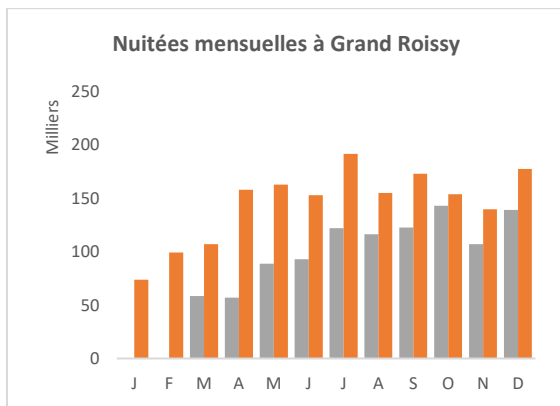
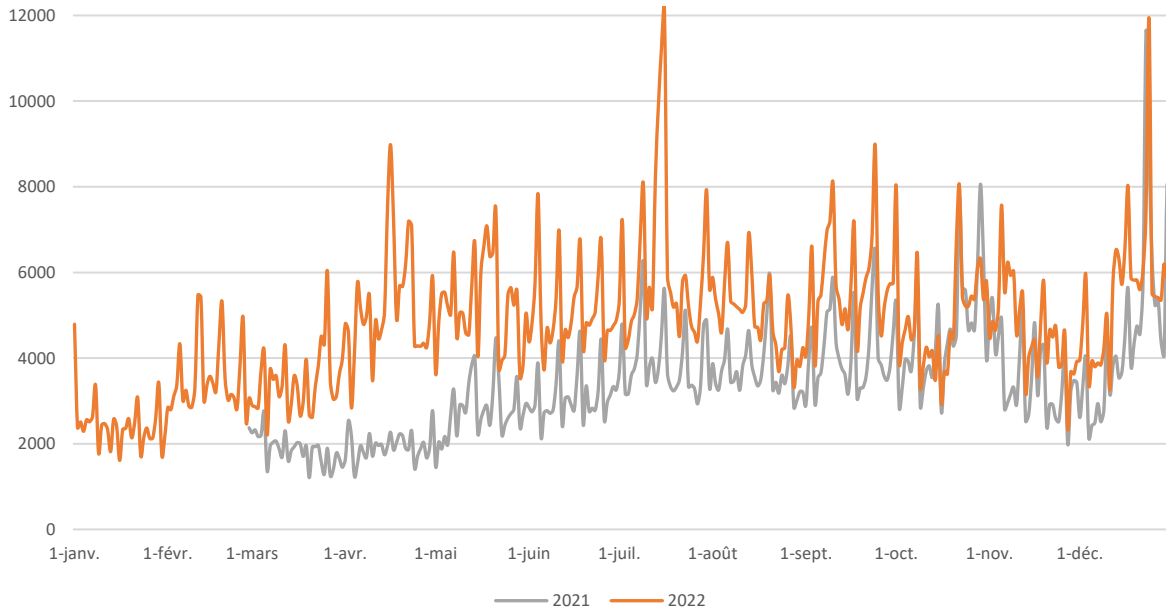
Tremblay-en-France

Lieu d'activité
des touristes
la veille de leur nuitée

LES NUITÉES FRANÇAISES



Evolution journalière des nuitées françaises à Grand Roissy 2021 et 2022



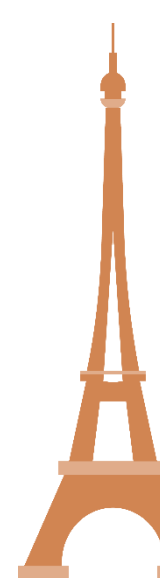
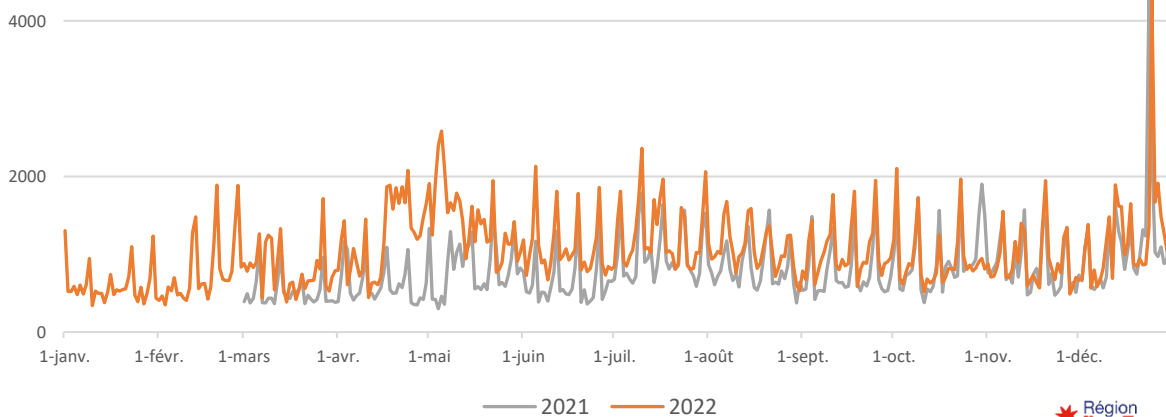
1,7 millions nuitées françaises
 + 50 % de nuitées par rapport à 2021 (mars à déc.)
 Moyenne journalière : **4 800** nuitées
 Jour maxi : **16 juillet** (12 100 nuitées)
 Jour mini : **6 mars** (2 210 nuitées)

TOP 3 DES NUITÉES PAR REGIONS

1. 22 % Ile-de-France
2. 13 % Hauts-de-France
3. 10 % Auvergne Rhône Alpes



Evolution journalière des nuitées franciliennes à Grand Roissy 2021 et 2022



Val d'Oise Tourisme est un opérateur du Conseil départemental.
 Une Agence au service du développement économique du territoire par le tourisme.

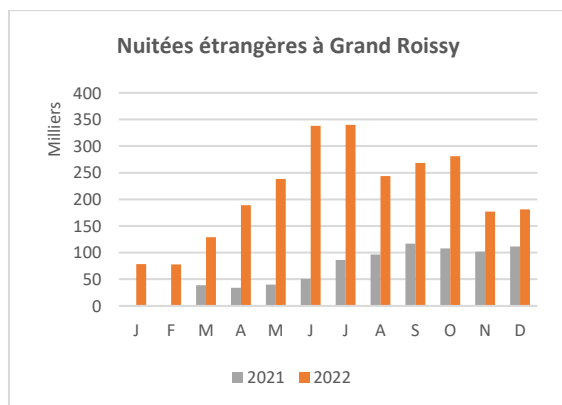
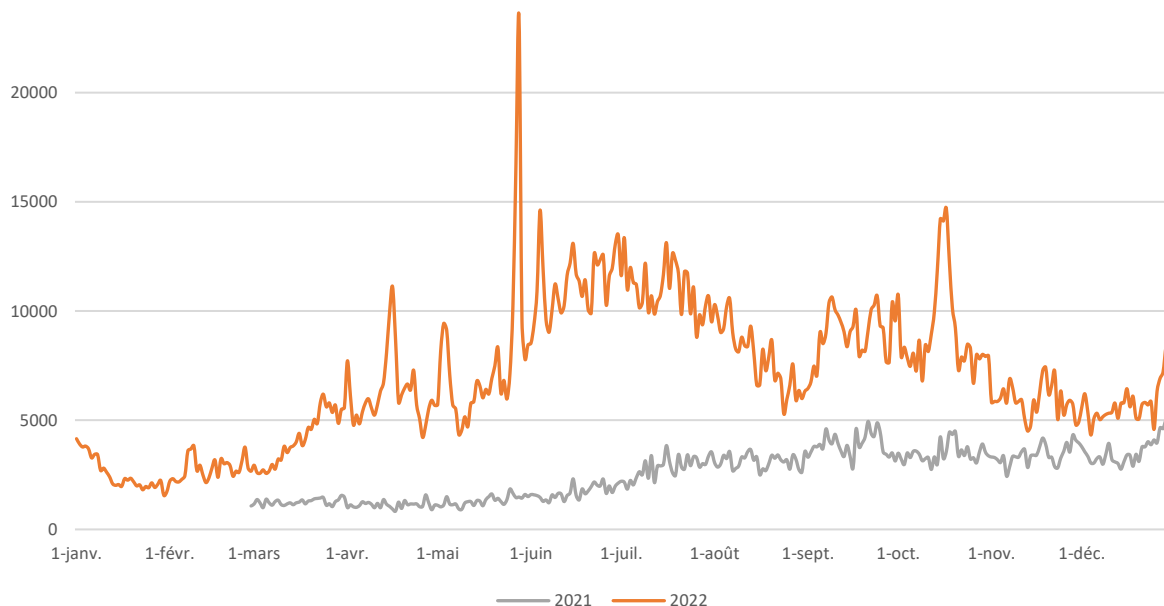


Source : Flux Vision Tourisme / Orange

LES NUITEES ETRANGERES



Evolution journalière des nuitées étrangères à Grand Roissy 2021 et 2022



2,5 millions de nuitées étrangères
 + **204 %** de nuitées par rapport à 2021 (mars à déc.)
 Moyenne journalière : **7 000** nuitées
 Jour maxi : **28 mai** (23 500 nuitées)
 Jour mini : **5 mars** (2 570 nuitées)

TOP 3 DES NUITEES PAR PAYS

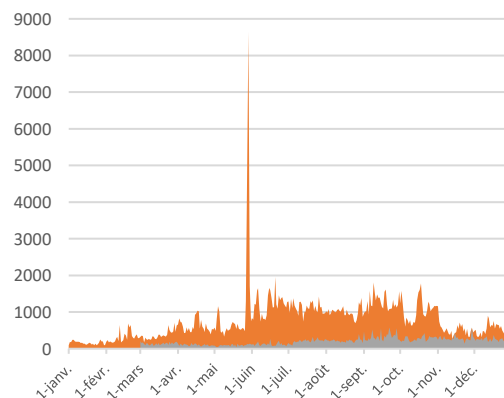
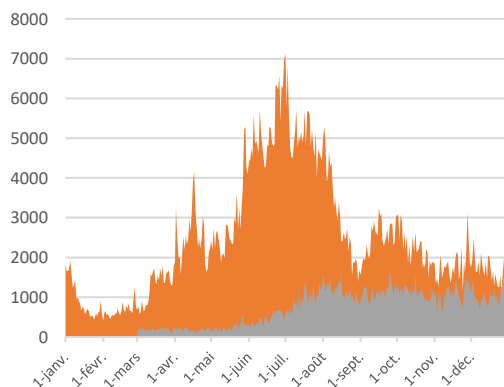
1. **36 % Etats-Unis** 🇺🇸
2. **11 % Royaume-Uni** 🇬🇧
3. **11 % Allemagne** 🇩🇪



ZOOM SUR LES 2 PRINCIPALES NATIONALITES PRESENTES EN NUITEES

🇺🇸 913 000 NUITEES AMERICAINES

🇬🇧 282 100 NUITEES ANGLAISES



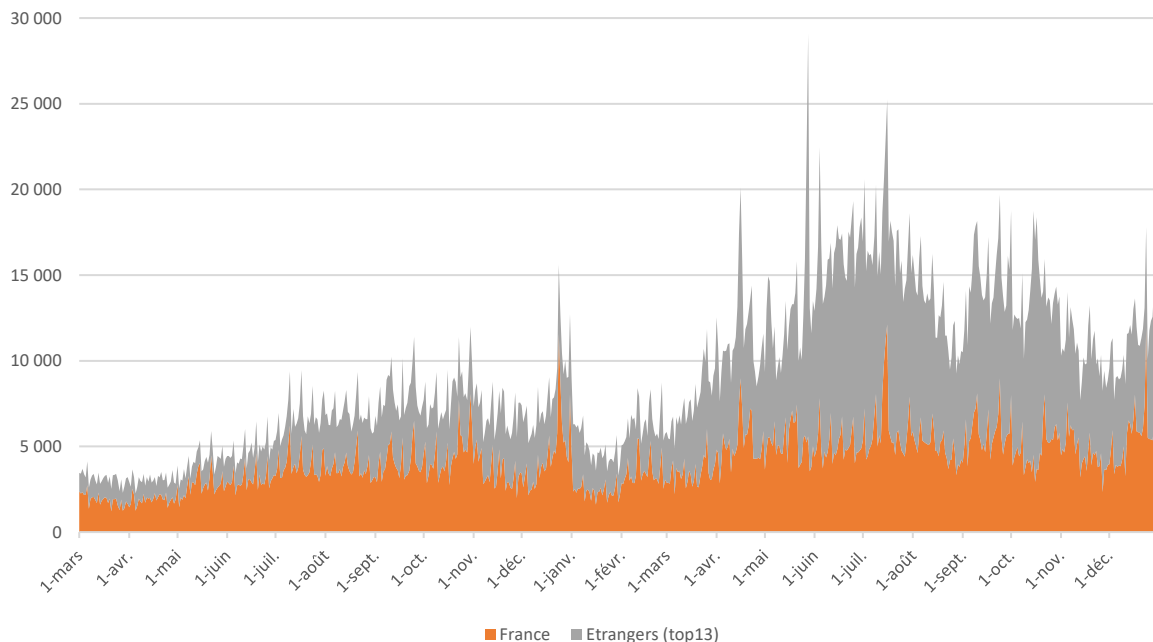
Val d'Oise Tourisme est un opérateur du Conseil départemental.
 Une Agence au service du développement économique du territoire par le tourisme.



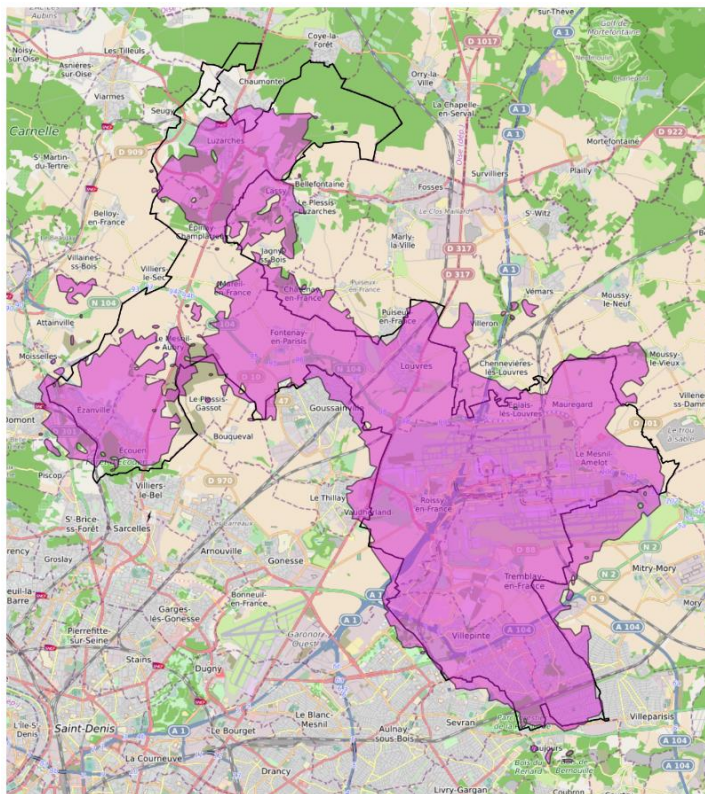
Source : Flux Vision Tourisme / Orange

EVOLUTION DES NUITEES TOTALES

LES NUITEES A GRAND ROISSY DE MARS 2021 A DECEMBRE 2022



ZONE D'OBSERVATION



Point de vigilance :

Afin d'assurer la continuité de la zone entre les communes de Grand Roissy Tourisme, le périmètre est élargi aux communes permettant de joindre les collectivités entre elles.

L'aéroport est observé dans son intégralité et le parc d'exposition de Villepinte également.

Le volume de visiteurs est donc plus conséquent du fait des excursionnistes du parc des expositions, des accompagnateurs à l'aéroport ou encore des personnes dormantes dans les terminaux. Il est important de les considérer dans l'observation de la présente zone.

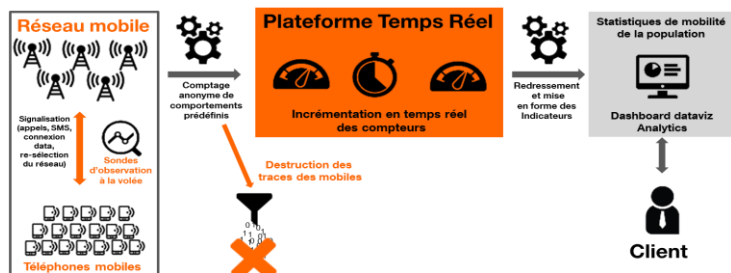
FLUX VISION TOURISME

Flux Vision Tourisme est une solution développée par Orange pour observer les flux de personnes sur une zone donnée. De nombreux indicateurs et informations sont traités afin de permettre une lecture simple de la circulation des touristes. Orange, en étroite collaboration avec ADN Tourisme, procède régulièrement à des évolutions. Val d'Oise Tourisme a acquis l'outil en mars 2021 afin de mieux comprendre les mouvements de visiteurs. Données nocturnes, diurnes et de mobilités peuvent être observées pour les excursionnistes et les touristes, les français et les étrangers. Grand Roissy Tourisme et l'Office de Tourisme et des Congrès d'Enghien-les-Bains ont rejoints la démarche.

Redressement des données

Le redressement des données consiste à passer d'un nombre de mobiles observés à une estimation statistique d'un nombre de personnes. Ce traitement est réalisé sur l'ensemble de nos indicateurs afin de répondre à vos besoins d'analyses. Plus les indicateurs sont segmentés, à des échelles spatio-temporelles petites, plus le redressement demande des mécanismes complexes afin de prendre en compte les biais locaux ou de comportement. Ce redressement, pour être le plus précis possible, est lié directement à notre méthode d'analyse de la présence et de la mobilité.

TRAITEMENT DES DONNEES

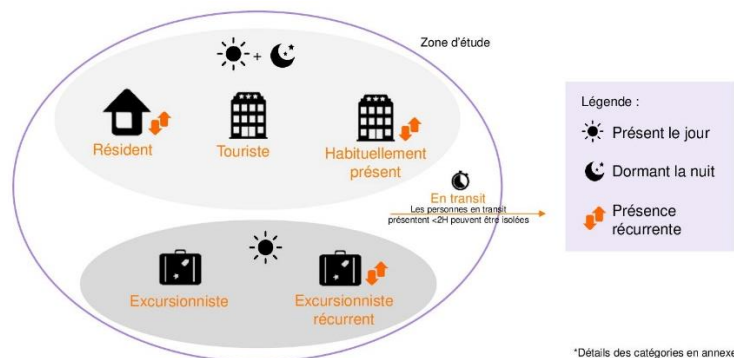


Les indicateurs sont issus de l'analyse statistique des données de géolocalisation (anonymes) en temps réel, permettant une étude fine de la fréquentation et des flux de mobilité.

Le graphique ci-dessus représente synthétiquement la chaîne de production des données Flux Vision.

LA SEGMENTATION

L'observation et la restitution comporte 5 catégories de visiteurs



*Détails des catégories en annexe

Petit lexique :

Nuitées : Toute personne présente durant la nuit (entre 00h et 06h) sur la zone d'observation. Un touriste en nuitée est une personne non présente de manière récurrente sur la zone observée.

Touriste : Personne qui n'est pas dans sa zone de résidence (sur laquelle la personne doit passer au moins 22 nuits) et dont l'adresse de facturation est située hors du département de la zone observée.

Excursionniste : Personne présente plus de 2h sur la zone d'observation et ne réalisant pas de nuitées la veille et le soir du jour étudié et présente moins de 5 fois en journée sur les 15 derniers jours.

Top13 des pays internationaux : nationalités les plus observés dans l'hôtellerie selon l'INSEE dans le Val d'Oise = Allemagne, Belgique, Canada, Chine, Espagne, Etats-Unis, Italie, Japon, Luxembourg, Pays-Bas, Royaume-Uni, Russie, Suisse.