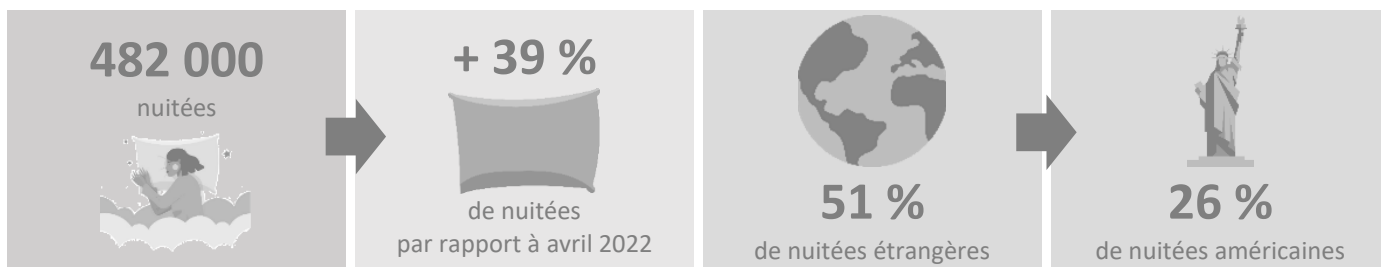


Grand Roissy

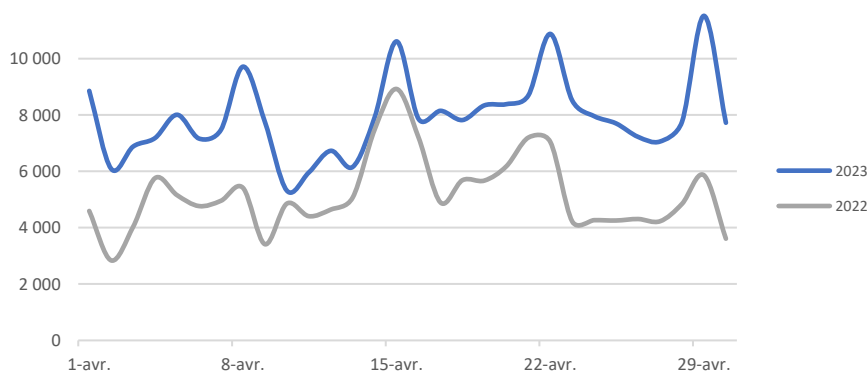
Les nuitées d'avril 2023



LES NUITÉES FRANÇAISES



Evolution des nuitées françaises à Grand Roissy en avril 2023

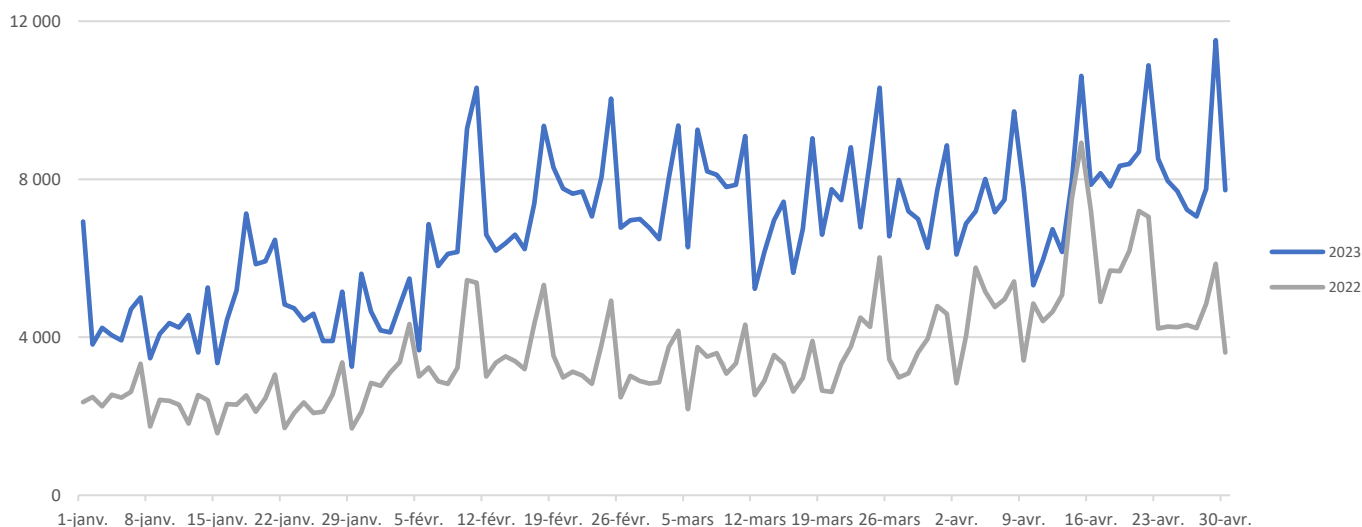


237 000 nuitées françaises
+ 51 % de nuitées par rapport à 2022
+ 2 % de nuitées par rapport à mars 2023
Moyenne journalière : **7 900** nuitées

Top des nuitées par dép. (mars 23)

1. 25 % Seine-Saint-Denis ↘
2. 6 % Seine-et-Marne ↗
3. 4 % Paris ↔

Evolution des nuitées françaises à Grand Roissy depuis le 1^{er} janvier 2023



LES NUITÉES ETRANGERES



Evolution des nuitées de 13 nationalités à Grand Roissy en avril 2023

245 000 nuitées étrangères

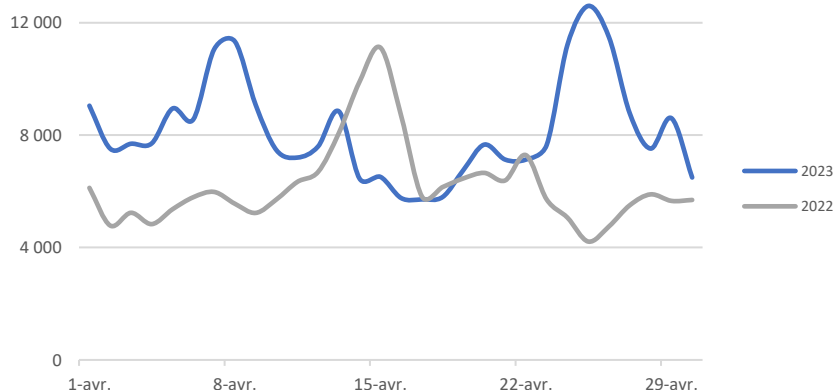
+ 30 % de nuitées par rapport à 2022

+ 24 % de nuitées par rapport à mars 2023

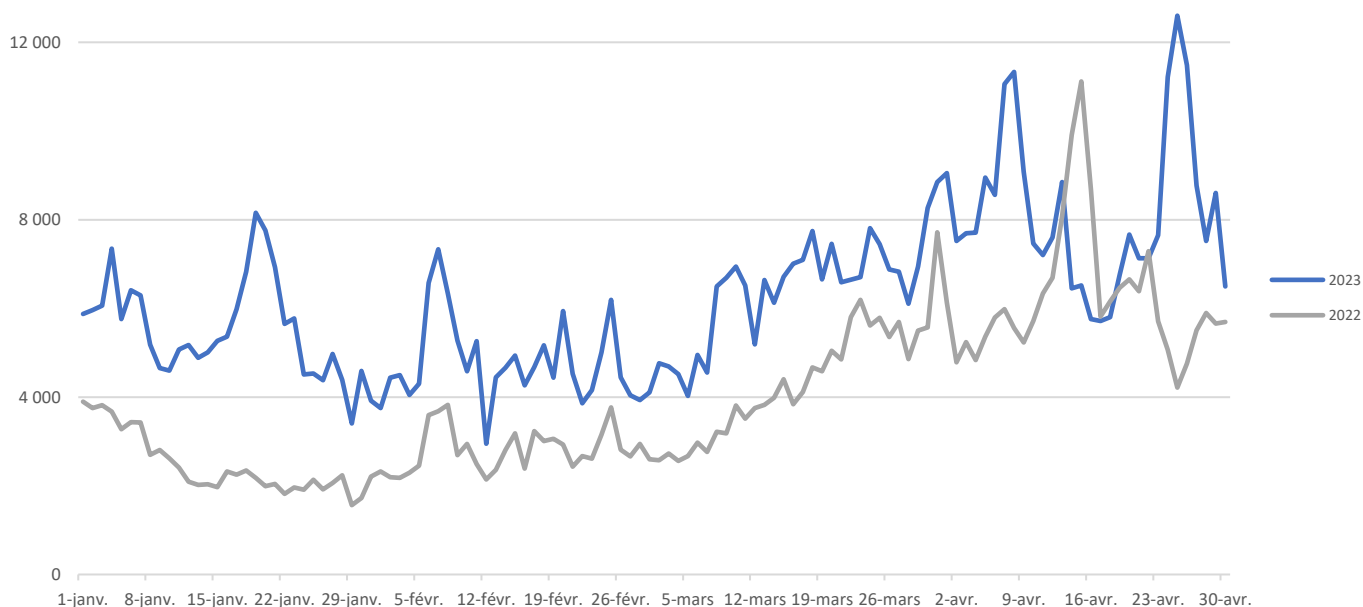
Moyenne journalière : **8 200** nuitées

Top des nuitées pays (mars 23)

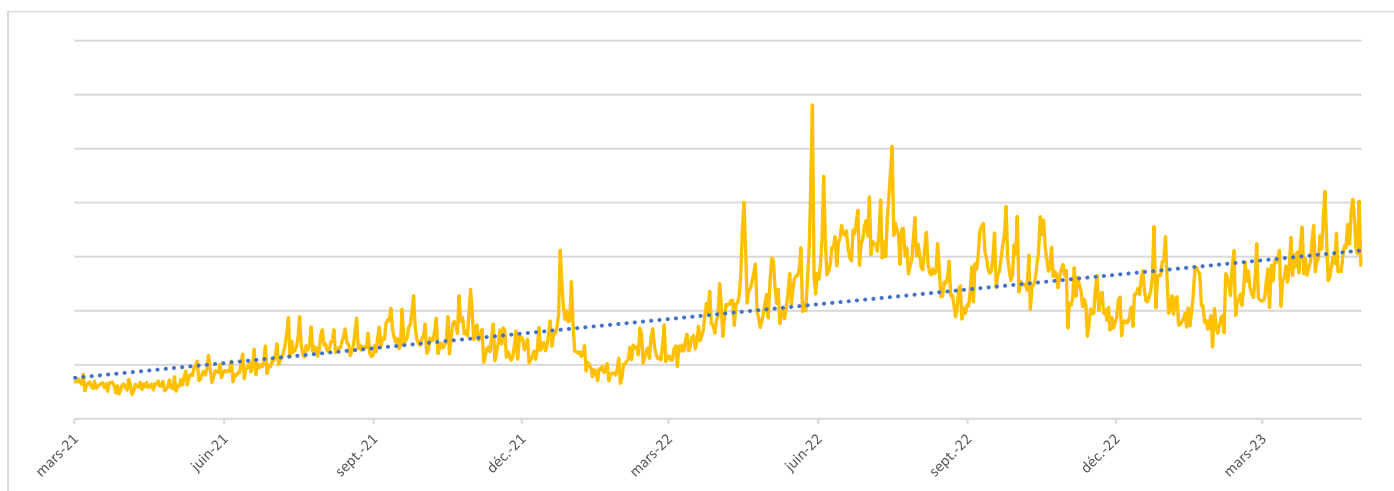
1. **26 % Etats-Unis** 🇺🇸 ↘
2. **15 % Allemagne** 🇩🇪 ↗
3. **12 % Chine** 🇨🇳 ↗



Evolution des nuitées de 13 nationalités à Grand Roissy depuis le 1^{er} janvier 2023



Evolution des nuitées françaises et de 13 nationalités à Grand Roissy depuis le 1^{er} mars 2021



FLUX VISION TOURISME

Flux Vision Tourisme est une solution développée par Orange pour observer les flux de personnes sur une zone donnée. De nombreux indicateurs et informations sont traités afin de permettre une lecture simple de la circulation des touristes.

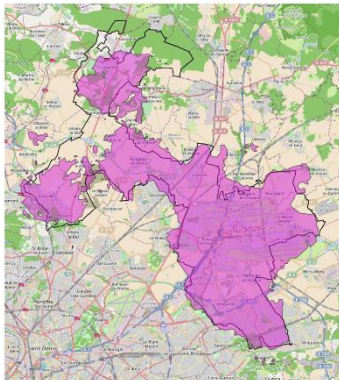
Orange, en étroite collaboration avec ADN Tourisme, procède régulièrement à des évolutions. Données nocturnes, diurnes et de mobilités peuvent être observées pour les excursionnistes et les touristes, les français et les étrangers.

Grand Roissy Tourisme et Val d'Oise Tourisme se sont associés depuis 2023 au CRT Paris Région afin de mieux comprendre les mouvements de visiteurs.

Redressement des données

Le redressement des données consiste à passer d'un nombre de mobiles observés à une estimation statistique d'un nombre de personnes. Ce traitement est réalisé sur l'ensemble de nos indicateurs afin de répondre à vos besoins d'analyses. Plus les indicateurs sont segmentés, à des échelles spatio-temporelles petites, plus le redressement demande des mécanismes complexes afin de prendre en compte les biais locaux ou de comportement. Ce redressement, pour être le plus précis possible, est lié directement à notre méthode d'analyse de la présence et de la mobilité.

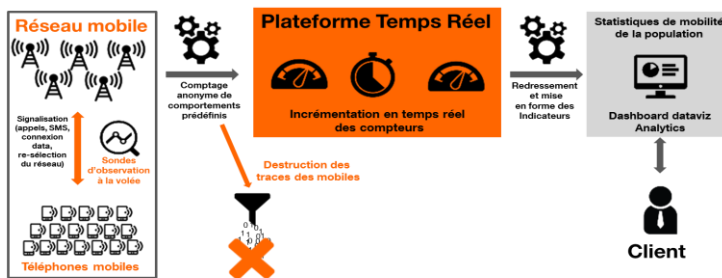
Zone d'observation



Point de vigilance :

La zone d'observation comprend l'aéroport et une partie du parc expos de Villepinte. Le volume de visiteurs est donc plus conséquent du fait des excursionnistes du parc des expositions, des accompagnateurs à l'aéroport ou encore des personnes dormant dans les terminaux. Il est important de les considérer dans l'observation de la présente zone. Les tendances et évolutions sont plus intéressantes à observer que les volumes.

TRAITEMENT DES DONNEES

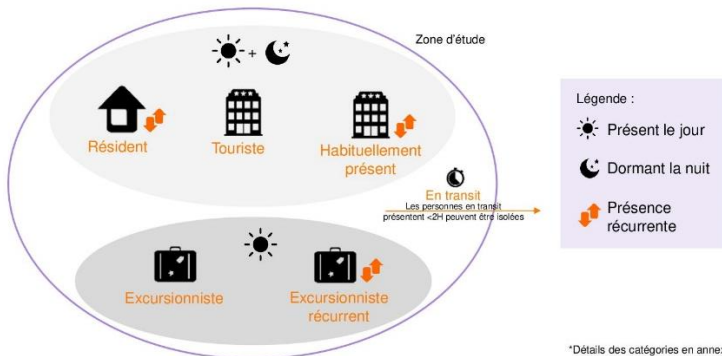


Les indicateurs sont issus de l'analyse statistique des données de géolocalisation (anonymes) en temps réel, permettant une étude fine de la fréquentation et des flux de mobilité.

Le graphique ci-dessus représente synthétiquement la chaîne de production des données Flux Vision.

LA SEGMENTATION

L'observation et la restitution comporte 5 catégories de visiteurs



*Détails des catégories en annexe

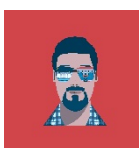
Petit lexique :

Nuitées : Toute personne présente durant la nuit (entre 00h et 06h) sur la zone d'observation. Un touriste en nuitée est une personne non présente de manière récurrente sur la zone observée.

Touriste : Personne qui n'est pas dans sa zone de résidence (sur laquelle la personne doit passer au moins 22 nuits) et dont l'adresse de facturation est située hors du département de la zone observée.

Excursionniste : Personne présente plus de 2h sur la zone d'observation et ne réalisant pas de nuitées la veille et le soir du jour étudié et présente moins de 5 fois en journée sur les 15 derniers jours.

Top13 des pays internationaux : nationalités les plus observées dans l'hôtellerie selon l'INSEE dans le Val d'Oise = Allemagne, Belgique, Canada, Chine, Espagne, Etats-Unis, Italie, Japon, Luxembourg, Pays-Bas, Royaume-Uni, Russie, Suisse.



Contact : Christophe CARRERAS
Responsable de l'Observatoire & de la coordination des OT-PNR
01 30 73 39 22
c.carreras@valdoise-tourisme.com
pro.valdoise-tourisme.com



Val d'Oise Tourisme est un opérateur du Conseil départemental.
Une Agence au service du développement économique du territoire par le tourisme.



Source : Flux Vision Tourisme / Orange / CRT Paris Région