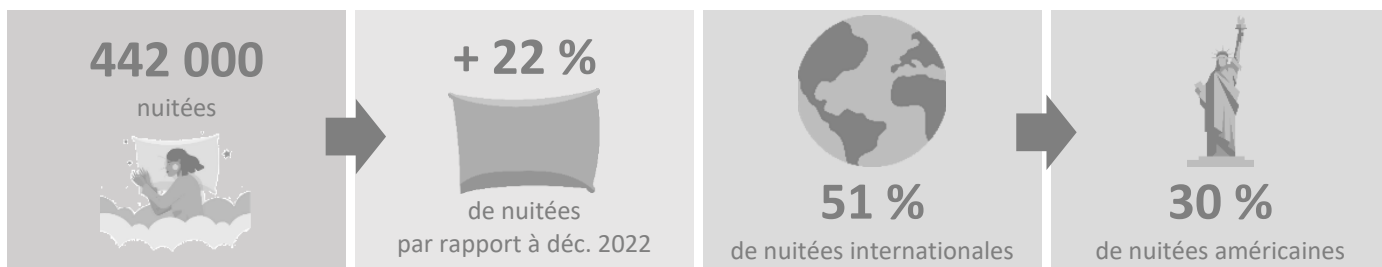


# Grand Roissy

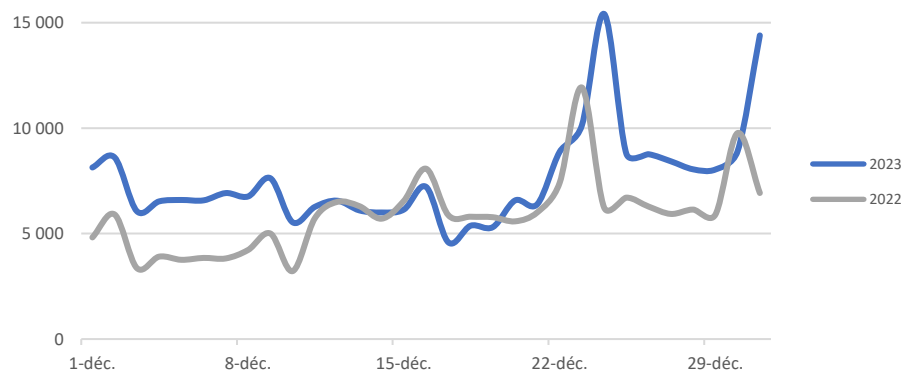
## Les nuitées de décembre 2023



## LES NUITÉES FRANÇAISES



### Evolution des nuitées françaises à Grand Roissy en décembre 2023

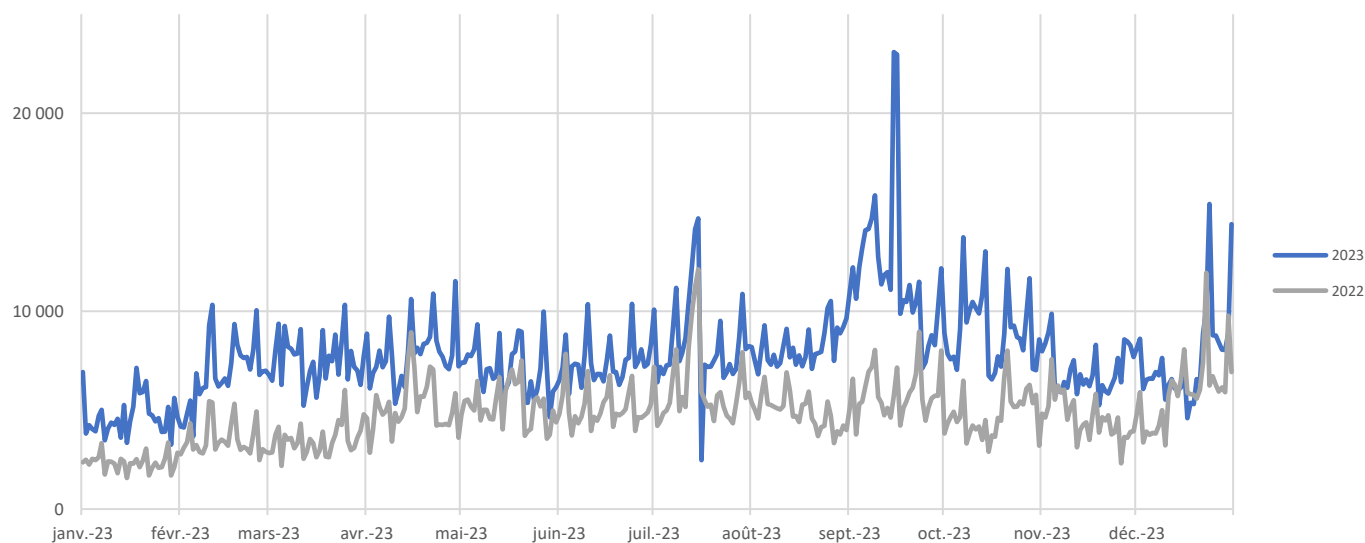


**236 000** nuitées françaises  
**+31 %** de nuitées par rapport à déc 2022  
Moyenne journalière : **7 600** nuitées

#### Top des nuitées par département (par rapport à novembre 2023)

1. **28 % Seine-Saint-Denis =**
2. **6 % Seine-et-Marne ↗**
3. **4 % Paris ↗**

### +64% de nuitées françaises entre 2022 et 2023 à Grand Roissy



# LES NUITÉES INTERNATIONALES



## Evolution des nuitées de 13 nationalités à Grand Roissy en décembre 2023

**206 000** nuitées étrangères

+ 14 % de nuitées par rapport à déc 2022

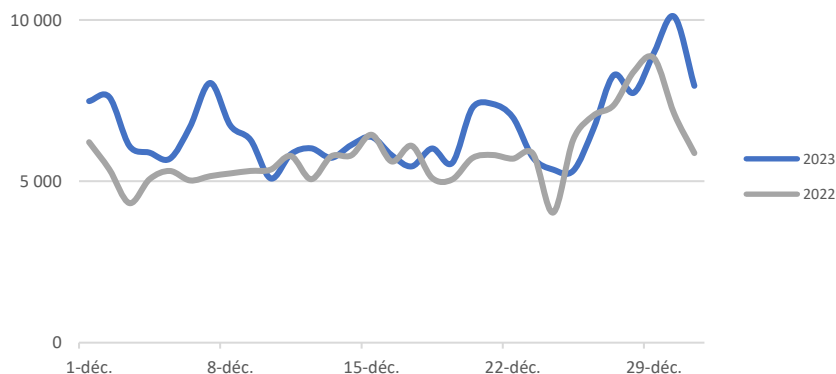
Moyenne jour. : **6 600** nuitées

### Top des nuitées pays (par rapport à décembre 22)

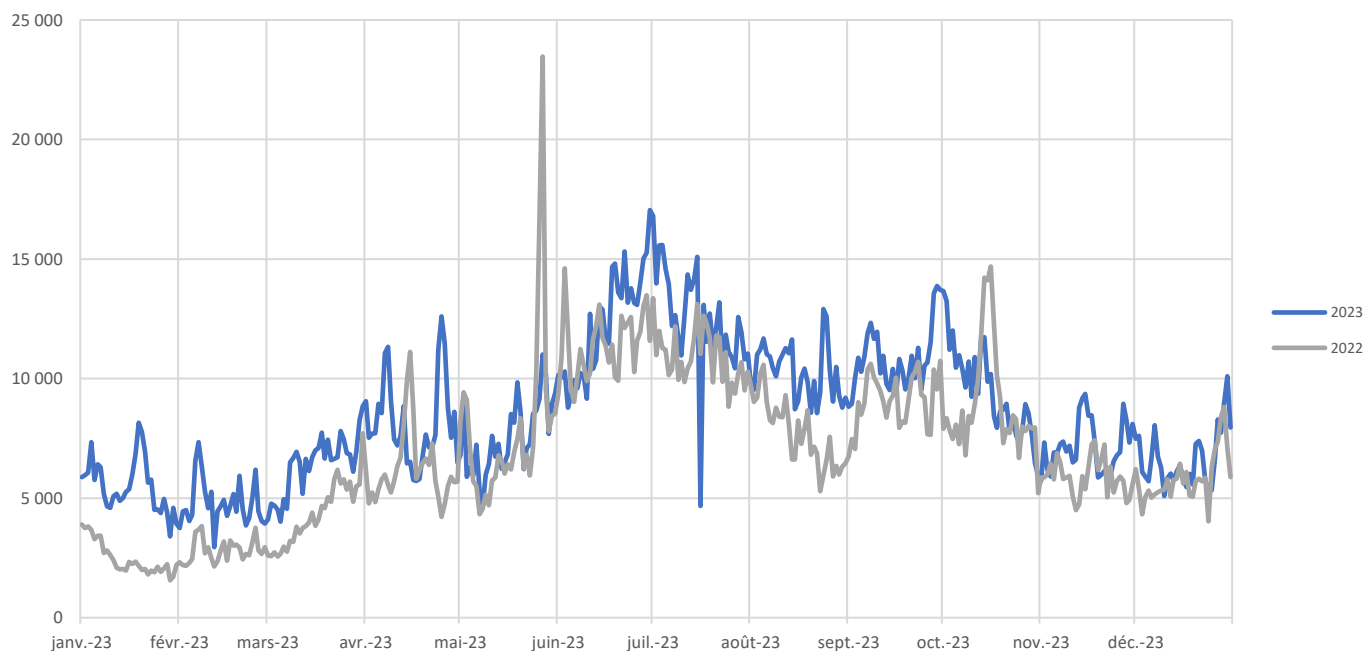
1. **30 % Etats-Unis** 🇺🇸 ↘

2. **16 % Chine** 🇨🇳 ↗

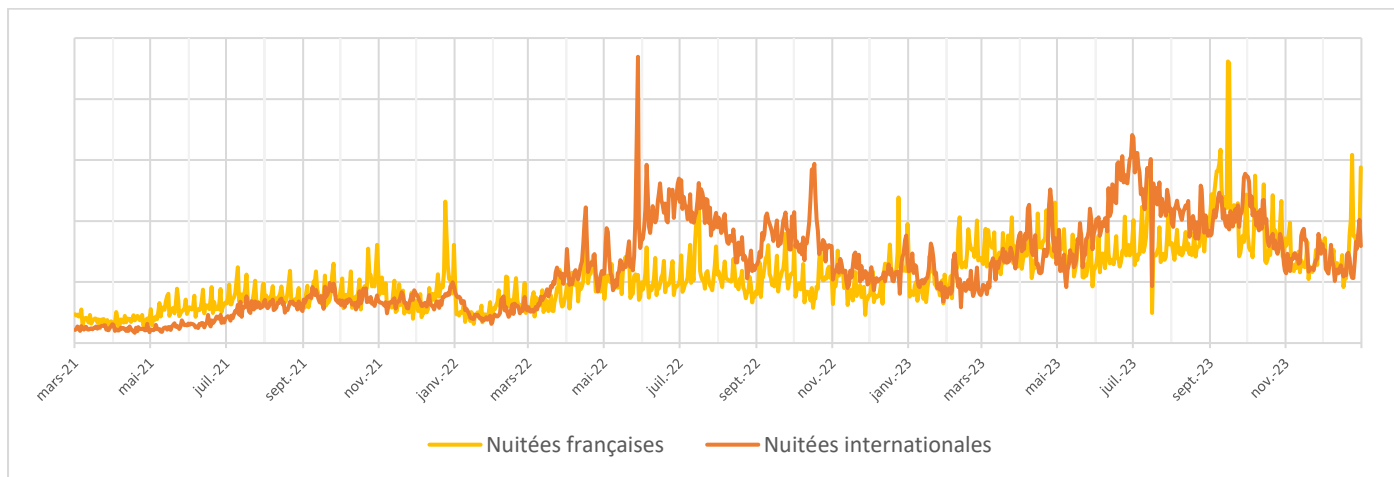
3. **10 % Royaume-Uni** 🇬🇧 ↗



## +22% de nuitées de 13 nationalités entre 2022 et 2023 à Grand Roissy



## Evolution des nuitées françaises et de 13 nationalités à Grand Roissy depuis le 1<sup>er</sup> mars 2021



# FLUX VISION TOURISME

Flux Vision Tourisme est une solution développée par Orange pour observer les flux de personnes sur une zone donnée. De nombreux indicateurs et informations sont traités afin de permettre une lecture simple de la circulation des touristes.

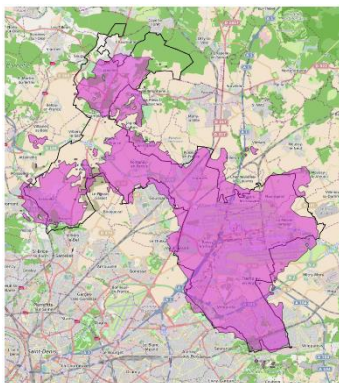
Orange, en étroite collaboration avec ADN Tourisme, procède régulièrement à des évolutions. Données nocturnes, diurnes et de mobilités peuvent être observées pour les excursionnistes et les touristes, les français et les étrangers.

Grand Roissy Tourisme et Val d'Oise Tourisme se sont associés depuis 2023 au CRT Paris Région afin de mieux comprendre les mouvements de visiteurs.

## Redressement des données

Le redressement des données consiste à passer d'un nombre de mobiles observés à une estimation statistique d'un nombre de personnes. Ce traitement est réalisé sur l'ensemble de nos indicateurs afin de répondre à vos besoins d'analyses. Plus les indicateurs sont segmentés, à des échelles spatio-temporelles petites, plus le redressement demande des mécanismes complexes afin de prendre en compte les biais locaux ou de comportement. Ce redressement, pour être le plus précis possible, est lié directement à notre méthode d'analyse de la présence et de la mobilité.

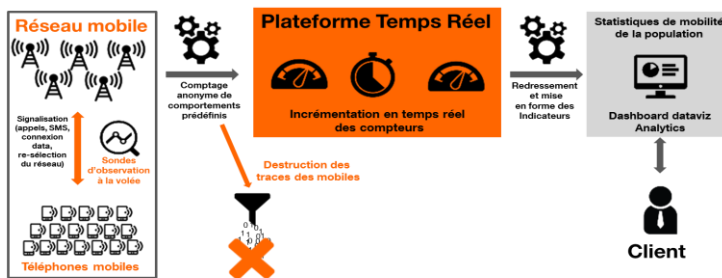
## Zone d'observation



### Point de vigilance :

La zone d'observation comprend l'aéroport et une partie du parc expos de Villepinte. Le volume de visiteurs est donc plus conséquent du fait des excursionnistes du parc des expositions, des accompagnateurs à l'aéroport ou encore des personnes dormant dans les terminaux. Il est important de les considérer dans l'observation de la présente zone. Les tendances et évolutions sont plus intéressantes à observer que les volumes.

## TRAITEMENT DES DONNEES

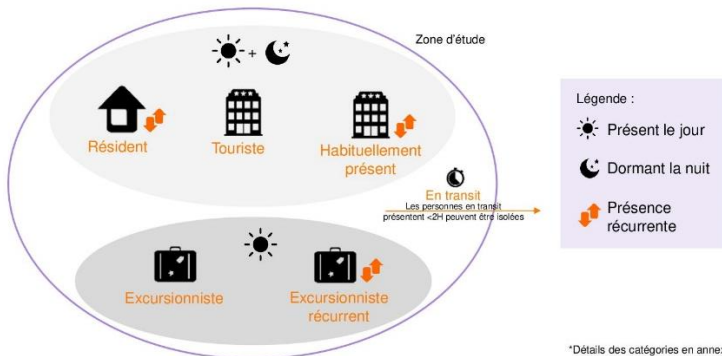


Les indicateurs sont issus de l'analyse statistique des données de géolocalisation (anonymes) en temps réel, permettant une étude fine de la fréquentation et des flux de mobilité.

Le graphique ci-dessus représente synthétiquement la chaîne de production des données Flux Vision.

## LA SEGMENTATION

L'observation et la restitution comporte 5 catégories de visiteurs



\*Détails des catégories en annexe

### Petit lexique :

**Nuitées :** Toute personne présente durant la nuit (entre 00h et 06h) sur la zone d'observation. Un touriste en nuitée est une personne non présente de manière récurrente sur la zone observée.

**Touriste :** Personne qui n'est pas dans sa zone de résidence (sur laquelle la personne doit passer au moins 22 nuits) et dont l'adresse de facturation est située hors du département de la zone observée.

**Excursionniste :** Personne présente plus de 2h sur la zone d'observation et ne réalisant pas de nuitées la veille et le soir du jour étudié et présente moins de 5 fois en journée sur les 15 derniers jours.

**Top13 des pays internationaux :** nationalités les plus observées dans l'hôtellerie selon l'INSEE dans le Val d'Oise = Allemagne, Belgique, Canada, Chine, Espagne, Etats-Unis, Italie, Japon, Luxembourg, Pays-Bas, Royaume-Uni, Russie, Suisse.



**Contact :** Christophe CARRERAS  
Responsable de l'Observatoire & de la coordination des OT-PNR  
06 72 93 87 79  
c.carreras@valdoise-tourisme.com  
pro.valdoise-tourisme.com



Val d'Oise Tourisme est un opérateur du Conseil départemental.  
Une Agence au service du développement économique du territoire par le tourisme.



Source : Flux Vision Tourisme / Orange / CRT Paris Région