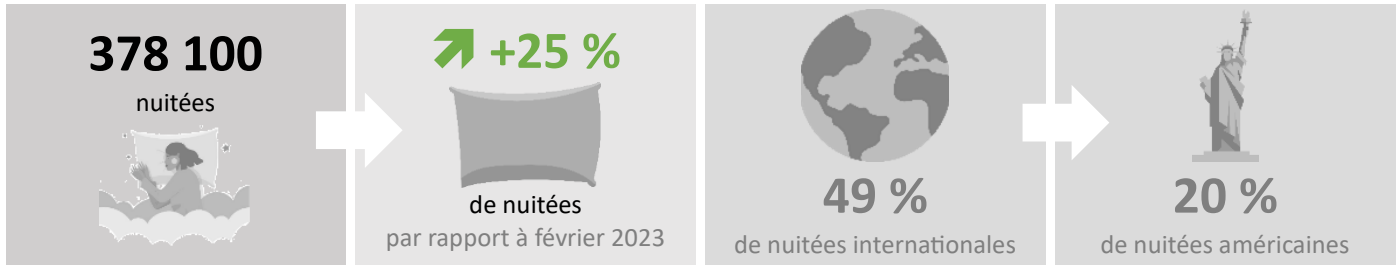
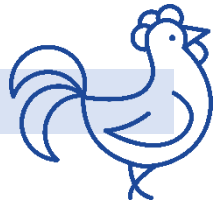


Grand Roissy

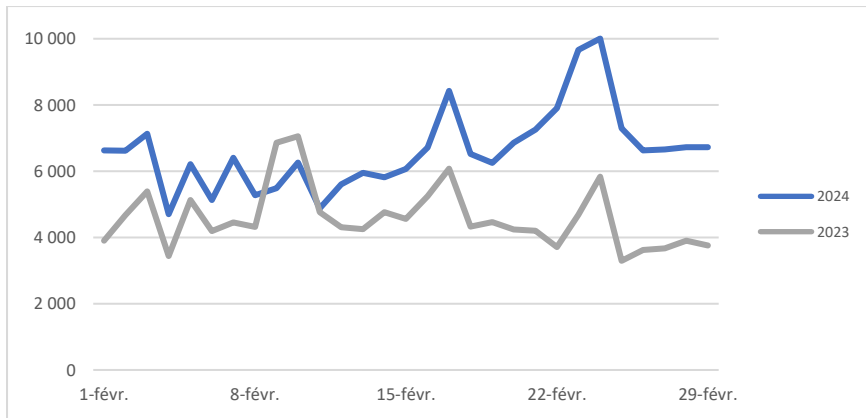
Les nuitées de février 2024



NUITÉES FRANÇAISES A GRAND ROISSY EN FEVRIER 2024



Evolution des nuitées françaises à Grand Roissy en février 2024

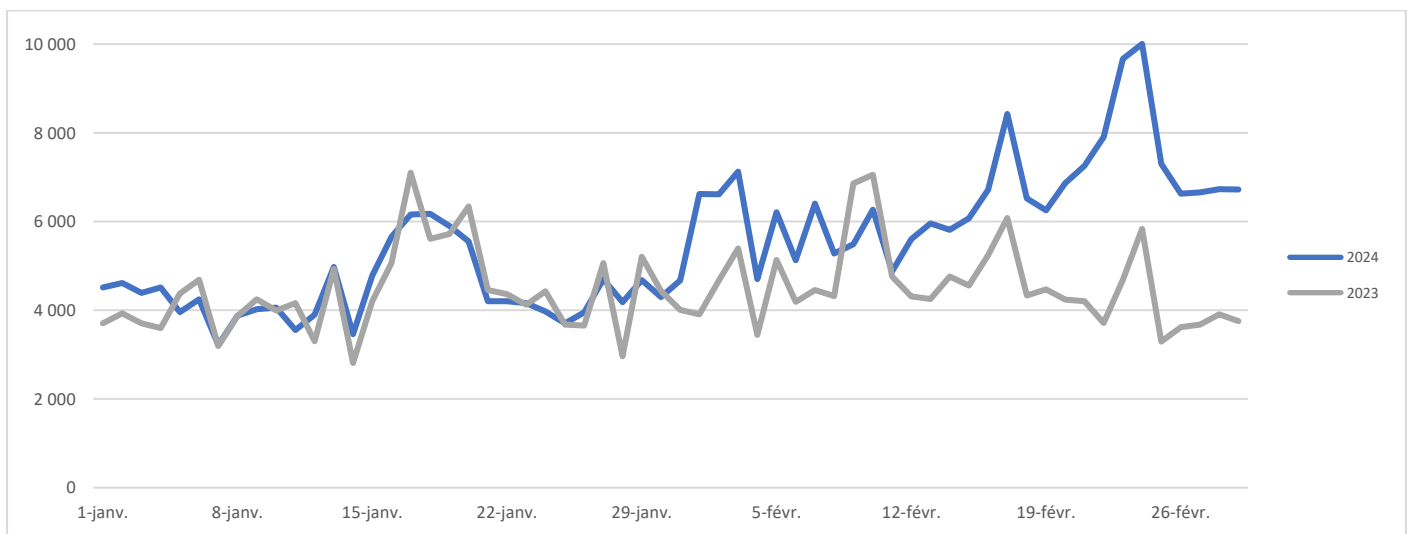


191 800 nuitées françaises
+48 % de nuitées par rapport à février 2023

Top 3 nuitées par département (par rapport à février 2023)	
1. Paris	5%
2. Val de Marne	4%
3. Nord	4%

Les nuitées des touristes du Val d'Oise, de Seine et Marne et de la Seine Saint Denis sont considérées comme locales et ne sont pas prises en compte.

Evolution des nuitées françaises à Grand Roissy depuis janvier 2024



NUITÉES INTERNATIONALES A GRAND ROISSY EN FEVRIER 2024



Evolution des nuitées de 15 nationalités à Grand Roissy en février 2024

186 300

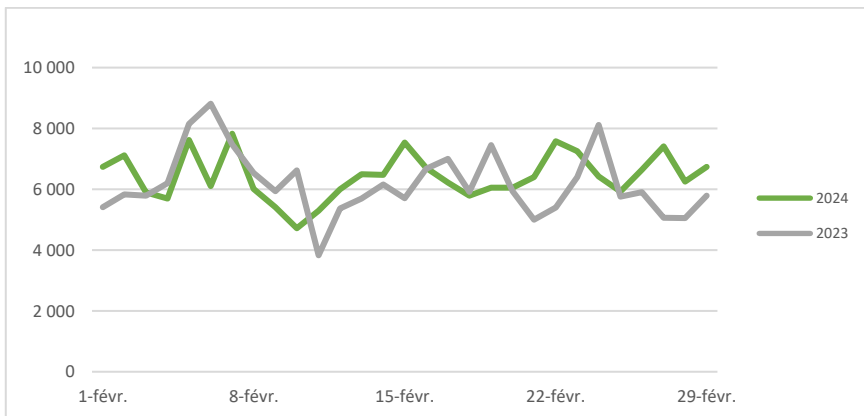
nuitées internationales

+8 % de nuitées par rapport à janvier 2023

Top 3 nuitées par pays

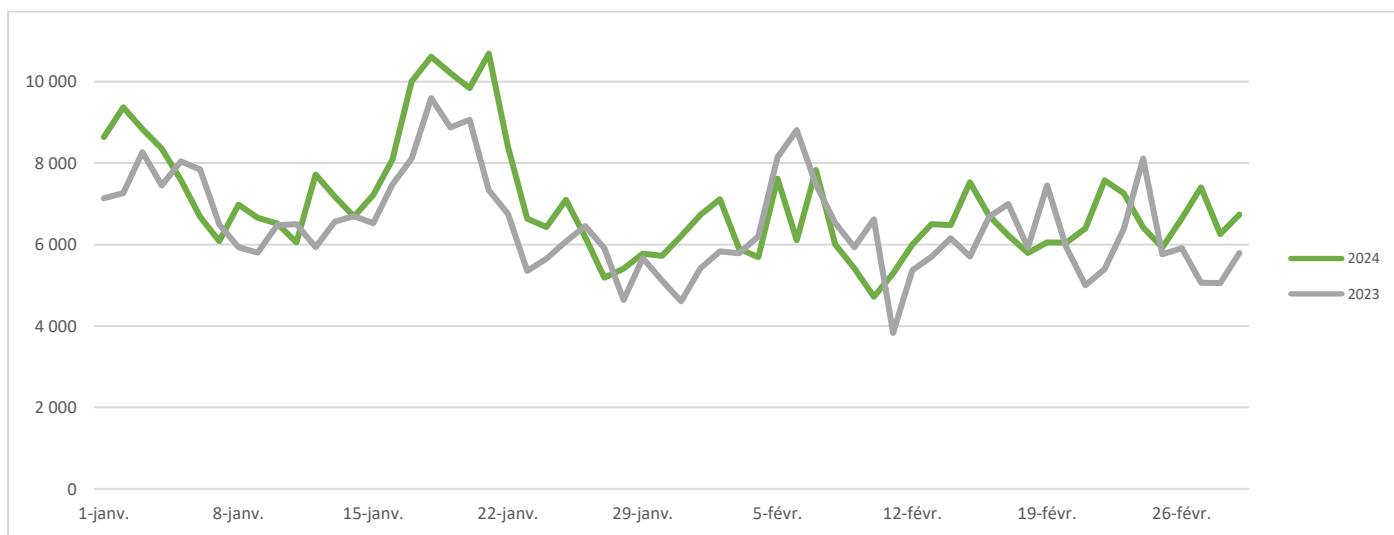
(par rapport à février 2023)

1. États-Unis ↗ 20%
2. Chine ↗ 19%
3. Corée du Sud ↘ 18%

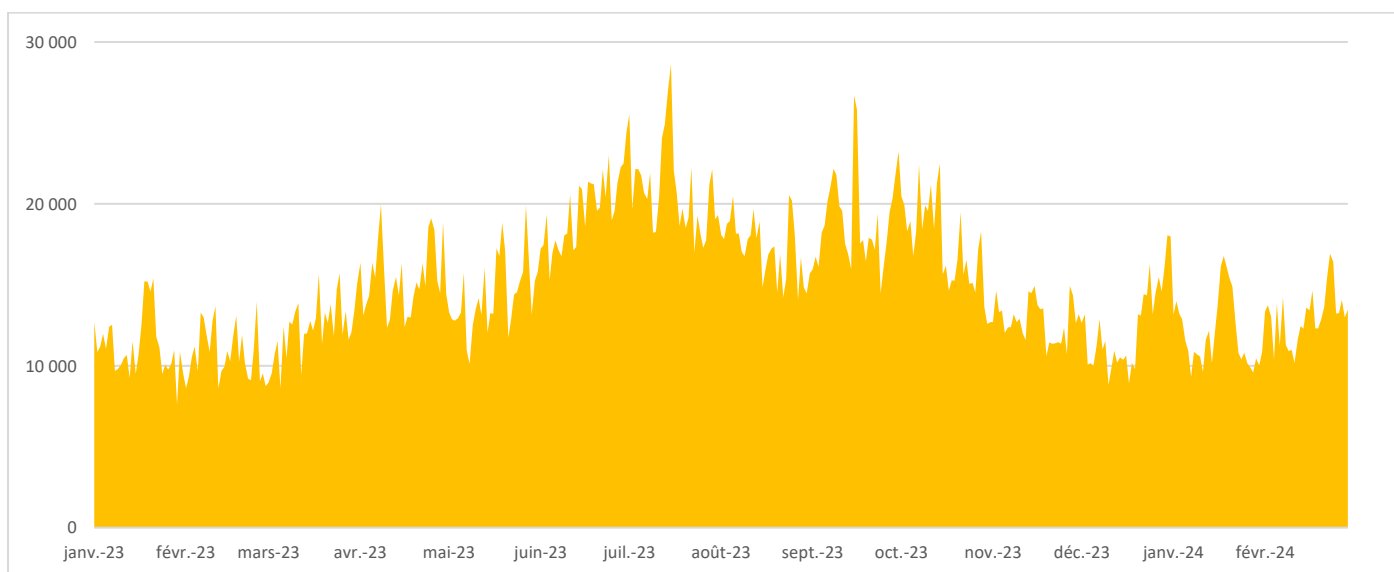


15 nationalités observées depuis 2024 : Allemagne, Belgique, Canada, Chine, Corée du Sud, Espagne, Etats-Unis, Italie, Japon, Luxembourg, Mexique, Pays-Bas, Royaume-Uni, Russie, Suisse

Evolution des nuitées de 15 nationalités à Grand Roissy depuis janvier 2024



Evolution des nuitées totales (France + 15 nationalités) à Grand Roissy depuis janvier 2023

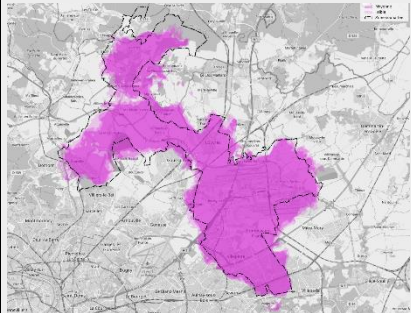


Flux Vision Tourisme est une solution développée par Orange pour observer les flux de personnes sur une zone donnée. De nombreux indicateurs et informations sont traités afin de permettre une lecture simple de la circulation des touristes. Orange, en étroite collaboration avec ADN Tourisme, procède régulièrement à des évolutions. Données nocturnes, diurnes et de mobilités peuvent être observées pour les excursionnistes et les touristes, les français et les étrangers. L'OT Grand Roissy s'est associé à Val d'Oise Tourisme en 2021 et à Choose Paris Region depuis 2023 afin de mieux comprendre ces flux de visiteurs.

REDRESSEMENT DES DONNEES

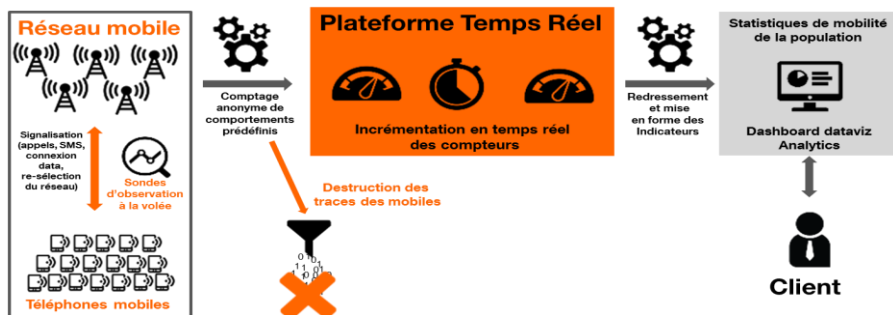
Le redressement des données consiste à passer d'un nombre de mobiles observés à une estimation statistique d'un nombre de personnes. Ce traitement est réalisé sur l'ensemble de nos indicateurs afin de répondre à vos besoins d'analyses. Plus les indicateurs sont segmentés, à des échelles spatio-temporelles petites, plus le redressement demande des mécanismes complexes afin de prendre en compte les biais locaux ou de comportement. Ce redressement, pour être le plus précis possible, est lié directement à notre méthode d'analyse de la présence et de la mobilité.

ZONE OBSERVEE POUR GRAND ROISSY



Point de vigilance : La zone d'observation comprend l'aéroport et une partie du parc expos de Villepinte. Le volume de visiteurs est donc plus conséquent du fait des excursionnistes du parc des expositions, des accompagnateurs à l'aéroport ou encore des personnes dormant dans les terminaux. Il est important de les considérer dans l'observation de la présente zone. Les tendances et évolutions sont plus intéressantes à observer que les volumes.

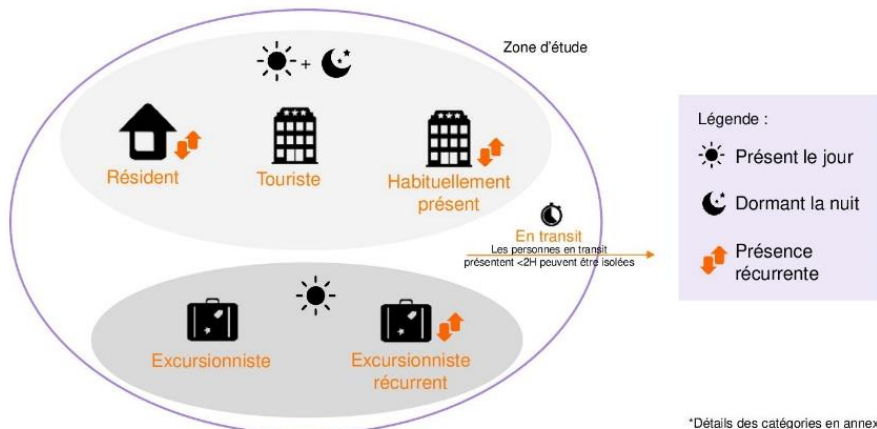
TRAITEMENT DES DONNEES



Les indicateurs sont issus de l'analyse statistique des données de géolocalisation (anonymes) en temps réel, permettant une étude fine de la fréquentation et des flux de mobilité. Le graphique ci-dessus représente synthétiquement la chaîne de production des données Flux Vision.

LA SEGMENTATION

L'observation et la restitution comporte 5 catégories de visiteurs



*Détails des catégories en annexe

Petit lexique :

Nuitées : Toute personne présente durant la nuit (entre 00h et 06h) sur la zone d'observation. Un touriste en nuitée est une personne non présente de manière récurrente sur la zone observée.

Touriste : Personne qui n'est pas dans sa zone de résidence (sur laquelle la personne doit passer au moins 22 nuits) et dont l'adresse de facturation est située hors du département de la zone observée.

Excursionniste : Personne présente plus de 2h sur la zone d'observation et ne réalisant pas de nuitées la veille et le soir du jour étudié et présente moins de 5 fois en journée sur les 15 derniers jours.

Nationalités internationales observées : nationalités les plus observés dans l'hôtellerie selon l'INSEE dans le Val d'Oise ainsi qu'avec AirDNA = Allemagne, Belgique, Canada, Chine, Corée du Sud, Espagne, Etats-Unis, Italie, Japon, Luxembourg, Mexique, Pays-Bas, Royaume-Uni, Russie, Suisse.

VOTRE CONTACT



Christophe CARRERAS
Responsable de l'Observatoire & de la coordination des OT-PNR
06 72 93 87 79
c.carreras@valdoise-tourisme.com
pro.valdoise-tourisme.com

Source : Flux Vision Tourisme
Orange / Choose Paris Region

Traitement : Val d'Oise Tourisme